



Modellreihe ORLANDO

Hochwertig und elegant → Vom Türschild bis zum Außenaufsteller – die leicht gewölbte Front charakterisiert alle Elemente der Modellreihe ORLANDO. Ob Etagen- und Hauptwegweiser, Innenaufsteller oder Deckenabhängiger: ORLANDO ist überall ein eleganter, besonders repräsentativer Blickfang. Informationen sind unkompliziert zu aktualisieren und schnell durch den raffinierten Türmechanismus austauschbar.

- Aluminium
- konvex
- papierflexibel
- benutzerfreundlich

Hochwertig, schlicht und elegant, dabei funktional und durch viele Farbvariationen besonders anpassungsfähig gehört ORLANDO zu den erfolgreichsten Leitsystemen in der Produktpalette.





Locking Technologies and Devices GmbH

- 3rd Geschäftsbereich
Kunden-Service
- 2nd Marketing
Besprechungsräume
Logistik
- 1st Ausbildung
Hygiene-Abteilung
Sekretariat
- E: Logistik
Abteilung





ORLANDO Außenaufsteller



Eine einladende Haltung - Der ORLANDO Außenaufsteller besticht durch seine extreme Stabilität, gepaart mit elegantem Design.

Technische Daten:

Die kalt gewalzte Beschriftungsfläche aus 3 mm Aluminiumverbundmaterial (standardmäßig RAL 9016 verkehrsweiß oder RAL 9006 weißaluminium) ist fest mit den seitlichen Aluminiumgrundprofilen verbunden. Die zusätzlichen Abdeckprofile (standardmäßig silber eloxiert E6/EV1, auf Wunsch Lackierung nach RAL möglich) sorgen für eine saubere Optik. Der 150 mm hohe Sockel wird standardmäßig in silber geliefert. Über 3150 mm Aufstellerhöhe ist die Beschriftungsfläche geteilt und mit einem H-Profil verbunden. Die Beschriftung selbst erfolgt durch selbstklebende Plottbuchstaben oder Digitaldruck.

Alle Außenaufsteller werden mit um 350 bis 500 mm verlängerten Seitenpfosten geliefert.

| Aufstellerformat | Beschriftungsfläche | WLZ | ID | Artikel-Nr. |
|-------------------------------|---------------------|-----|------|-----------------------|
| Höhe x Breite in mm | Höhe x Breite in mm | | | RAL 9016 verkehrsweiß |
| 2150 x 1000 BESTSELLER | 2000 x 850 | 2 | 1684 | i1501 * |
| 2650 x 1000 | 2500 x 850 | 2 | 1686 | i1502 * |
| 3150 x 1000 | 3000 x 850 | 2 | 1688 | i1503 |
| <hr/> | | | | |
| 2150 x 1250 | 2000 x 1100 | 2 | 1692 | i1601 |
| 2650 x 1250 BESTSELLER | 2500 x 1100 | 2 | 1694 | i1602 |
| 3150 x 1250 | 3000 x 1100 | 2 | 1696 | i1603 |
| <hr/> | | | | |
| 3150 x 1500 | 3000 x 1350 | 2 | 1698 | i1703 |
| 4150 x 1500 | 4000 x 1350 | 2 | 1700 | i1705 ** |
| 5150 x 1500 | 5000 x 1350 | 1 | 1702 | i1707 ** |

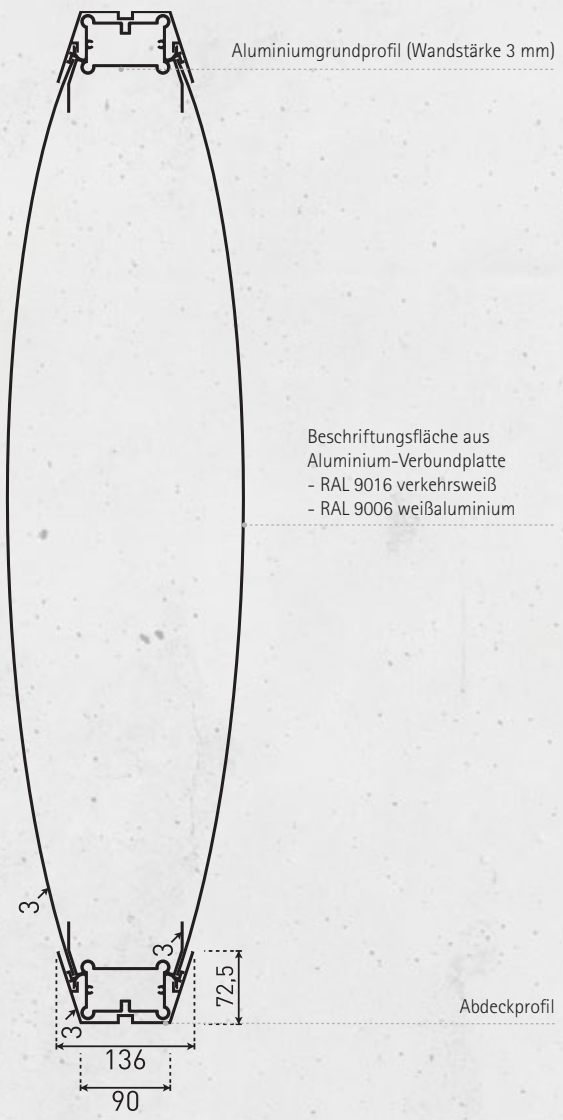
| Aufstellerformat | Beschriftungsfläche | WLZ | ID | Artikel-Nr. |
|-------------------------------|---------------------|-----|------|------------------------|
| Höhe x Breite in mm | Höhe x Breite in mm | | | RAL 9006 weißaluminium |
| 2150 x 1000 | 2000 x 850 | 2 | 1685 | i1501F18 * |
| 2650 x 1000 | 2500 x 850 | 2 | 1687 | i1502F18 * |
| 3150 x 1000 | 3000 x 850 | 2 | 1689 | i1503F18 |
| <hr/> | | | | |
| 2150 x 1250 | 2000 x 1100 | 2 | 1693 | i1601F18 |
| 2650 x 1250 | 2500 x 1100 | 2 | 1695 | i1602F18 |
| 3150 x 1250 | 3000 x 1100 | 2 | 1697 | i1603F18 |
| <hr/> | | | | |
| 3150 x 1500 | 3000 x 1350 | 2 | 1699 | i1703F18 |
| 4150 x 1500 BESTSELLER | 4000 x 1350 | 2 | 1701 | i1705F18 ** |
| 5150 x 1500 | 5000 x 1350 | 1 | 1703 | i1707F18 ** |

Individuelle Lackierung und Formate auf Anfrage. WLZ = Windlastzone Binnenland (Bemessungsgrundlage).

* Aufsteller können alternativ mit Bodenplatte zum Aufdübeln auf ein Fundament geliefert werden.

** Beschriftungsfläche 2-teilig. Inklusive Verstärkungsprofil, 60 x 60 x 3 mm, Stahlrohr verzinkt.





ORLANDO Beleuchtungen

Für den Außenbereich, inkl. Leuchtmittel. Genaue Details finden Sie auf Seite 170.



| Bezeichnung | Format | Einbautiefe | bis Beleuchtungshöhe | Leistung | ID | Artikel-Nr. |
|----------------------------------------------|--------------|-------------|----------------------|------------|-------|--------------|
| | in mm | in mm | | | | |
| LED Beleuchtung Außenstrahler | 245 x 210 | 43 | 3 m | 50 W | 10603 | iLED50W3000K |
| Outdoor Bodeneinbauleuchte | 160 x 160 | 112 | 3 m | 6 x 1,25 W | 10606 | iLED SQUARE |
| Outdoor Bodeneinbauleuchte | 549 x 68 | 80 | 5 m | 12 x 1,5 W | 10605 | iLED LINEV |
| Outdoor Bodeneinbauleuchte | 1025 x 68 | 80 | 5 m | 24 x 1,5 W | 10604 | iLED LINEVI |
| BESTSELLER LED-Solar Beleuchtung FIX | 62 x 243 | 134 | 2 m | 2,4 W | 8786 | iLED SOLAR 1 |
| BESTSELLER LED-Solar Beleuchtung MOVE | 40,5 x 210,5 | 232 | 2 m | 4 W | 8787 | iLED SOLAR 2 |



ORLANDO



ORLANDO Innenaufsteller – papierflexibel

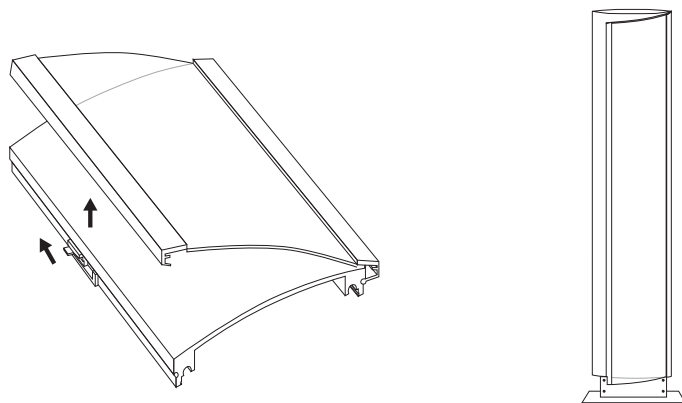
Außergewöhnlich mit Stil – der ORLANDO Innenaufsteller hilft bei der Orientierung oder präsentiert wechselnde Informationen.

Technische Daten:

Die seitlichen Abschlussleisten sind standardmäßig silber eloxiert. Die anti-reflektierende Schwingtüre aus 2 mm transparentem Kunststoff lässt sich beidseitig mittels der seitlichen Riegel lösen und aufklappen, somit wird der Zugriff auf die Beschriftungsfläche (RAL 9016 verkehrsweiß) frei. Um unbefugten Zugriff zu erschweren lässt sich der Riegel zusätzlich mittels einer Feststellschraube sichern. Sockel und Bodenplatte werden standardmäßig in RAL 9007 grau aluminium lackiert.

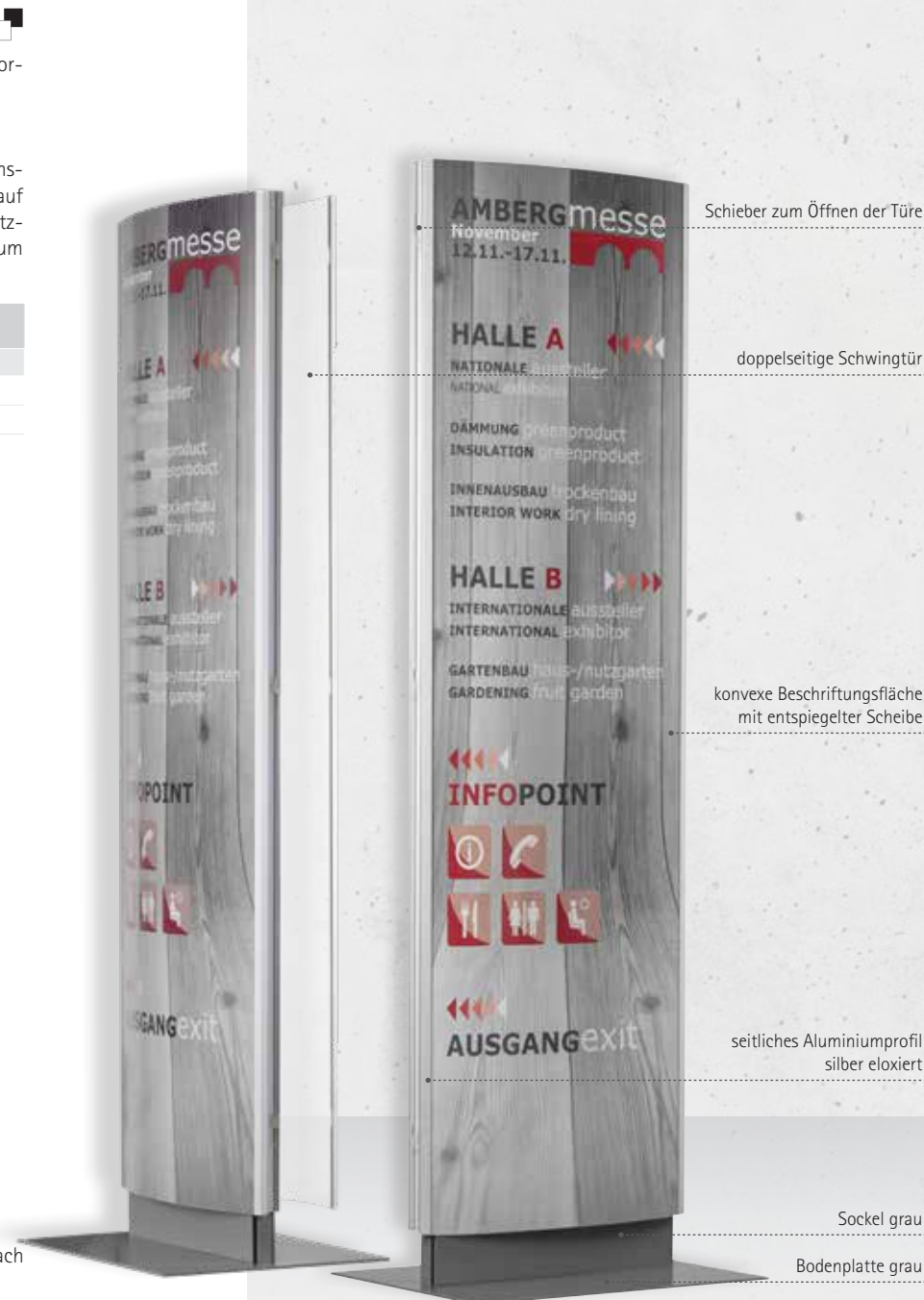
| Aufstellerformat | Beschriftungsfläche | sichtbare Beschriftungsfläche | ID | Artikel-Nr. |
|------------------------------|---------------------|-------------------------------|------|-------------|
| Höhe x Breite in mm | Höhe x Breite in mm | Höhe x Breite in mm | | |
| 2100 x 440 BESTSELLER | 2000 x 420 | 2000 x 406 | 1515 | i1214F18 |
| 2100 x 610 | 2000 x 594 | 2000 x 576 | 1628 | i1314F18 |

Beschriftung



Die Beschriftung kann wahlweise mit Plottbuchstaben, Papiereinlage oder durch Digitaldruck erfolgen. Die Tür des Innenwegweisers durch Anheben des seitlichen Schiebers öffnen, nachdem die Kunststoffschraube nach außen gedreht wurde. Die Beschriftung kann nun eingelegt werden.


Die Tür mittels Schieber schließen und die Feststellschraube wieder etwas eindrehen, falls unbefugter Zugriff zusätzlich erschwert werden soll.






ORLANDO Deckenhänger - Direktbeschriftung

Die seitlichen Abschlussleisten sind lackiert in RAL 9006 weißaluminium. Die doppelseitige Beschriftungsfläche ist in RAL 9016 verkehrsweiß lackiert. Die Lieferung erfolgt inkl. 2 x 1,5 m Stahlseil (montiert) und Pressösen.

| Schildformat | Beschriftungsfläche | ID | Artikel-Nr. |
|---------------------|---------------------|------------------------------------------------------------------------------------------|-------------|
| Höhe x Breite in mm | Höhe x Breite in mm | | |
| 148 x 325 | 148 x 297 |  1295 | i1102F18 |
| 210 x 620 | 210 x 594 | 1552 | i1302F18 |
| 297 x 865 | 297 x 840 | 1668 | i1402F18 |

 Optimales Schildformat für Fluchtweg- und Brandschutzzeichen.

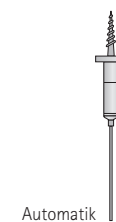
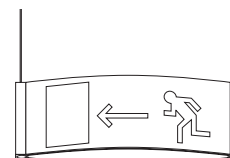
| Zubehör | ID | Artikel-Nr. |
|-----------|------|-------------|
| Automatik | 3851 | i7732 |

Pro Schild werden 2 Stück der Automatiken benötigt. Eine Beschreibung der Automatik finden Sie auf Seite 177.

Beschreibung und Montage

Die Beschriftung erfolgt hier unmittelbar auf die Beschriftungsfläche durch selbstklebende Folienbuchstaben, Digitaldruck oder Brand-/Fluchtwegsymbole.

Die Deckenbefestigung erfolgt wahlweise mittels herkömmlicher Haken oder der Deckenautomatik. Die Automatik lässt ein nachträgliches Justieren zu, sodass Unebenheiten sowie kleine Unterschiede in der Seillänge mühelos ausgeglichen werden können.





ORLANDO Fahnschild – Direktbeschriftung, papierflexibel



Dieses Schild kann beidseitig eingesetzt werden. Die Abschlussleisten sind RAL 9006 weißaluminium eloxiert. Die Beschriftung erfolgt entweder direkt auf die Beschriftungsfläche (RAL 9016 verkehrsweiß), z. B. durch Brandschutz- sowie Fluchtwegsymbole, oder mittels Papiereinlage.

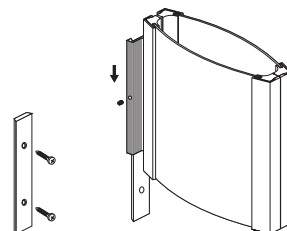
| Schildformat | Beschriftungsfläche | ID | Artikel-Nr. |
|---------------------------|---------------------|------|-------------|
| Höhe x Breite in mm | Höhe x Breite in mm | | |
| Direktbeschriftung | | | |
| 148 x 148 | 148 x 148 | 1212 | i1003F18 |
| 148 x 325 | 148 x 297 | 1313 | i1103F18 |
| papierflexibel | | | |
| 148 x 148 | 144 x 140 | 7630 | i1051F18 |

Optimales Schildformat für Fluchtweg- und Brandschutzzeichen.



Beschreibung und Montage

Der Adapter besteht aus einem Montagegrundprofil und einem silber eloxierten Adapterprofil. Das Grundprofil wird mittels zwei Schrauben an der Wand befestigt. Eine seitliche Madenschraube sichert das darüber geschobene Adapterprofil, an dem die Schilder doppelseitig befestigt sind.



ORLANDO Wegweiser zur Wandmontage – Direktbeschriftung



Dieses Schild kann beidseitig eingesetzt werden. Die Abschlussleisten sind RAL 9006 weißaluminium. Die Beschriftung erfolgt hier unmittelbar auf die Beschriftungsfläche (RAL 9016 verkehrsweiß) durch selbstklebende Folie oder durch Brandschutz- sowie Fluchtwegsymbole.

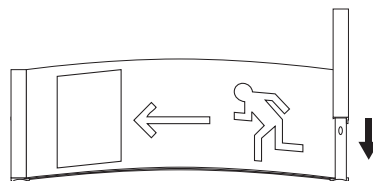
| Schildformat | Beschriftungsfläche | ID | Artikel-Nr. |
|---------------------|---------------------|------|-------------|
| Höhe x Breite in mm | Höhe x Breite in mm | | |
| 148 x 325 | 148 x 297 | 1331 | i1104F18 |
| 210 x 620 | 210 x 594 | 1648 | i1316F18 |
| 297 x 450 | 297 x 420 | 1534 | i1217F18 |

Optimales Schildformat für Fluchtweg- und Brandschutzzeichen.



Montage und Beschriftung

Versteckte Montage: Die Lochbohrungen werden durch die Abschlussleisten verdeckt. Die Beschriftung erfolgt unmittelbar auf die Beschriftungsfläche durch selbstklebende Folienbuchstaben oder durch Brandschutz- sowie Fluchtwegsymbole.





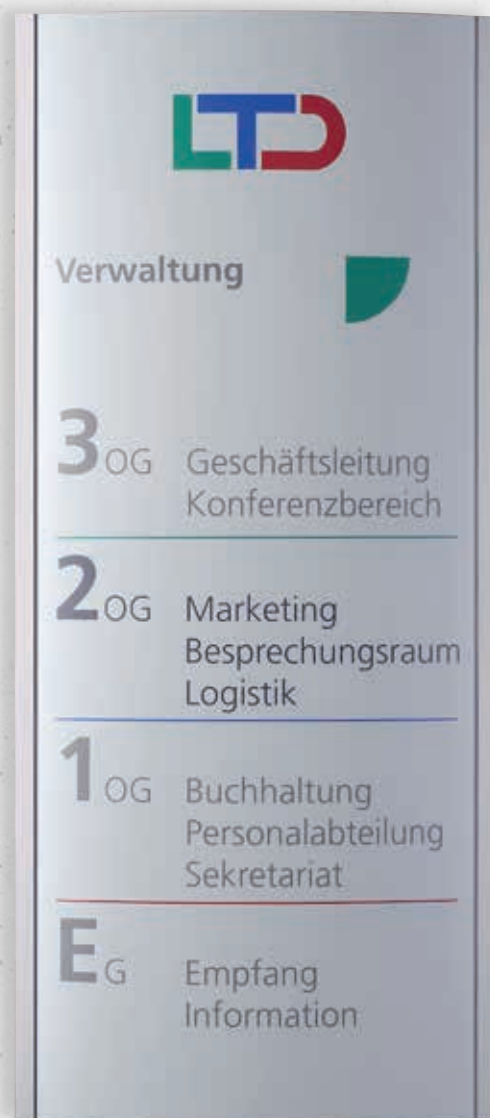
ORLANDO Wegweiser zur Wandmontage - papierflexibel

In allen Formaten papierflexibel - die Abdeckung mit Türmechanismus macht es möglich, mit dem ORLANDO Wandwegweiser auch großformatige, wechselnde Informationen zu präsentieren.

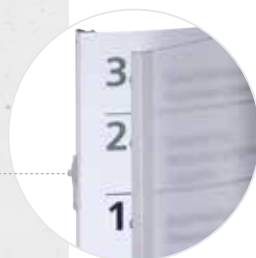
Technische Daten:

Die Beschriftungsfläche ist in RAL 9016 verkehrsweiß lackiert. Die Abschlussleisten sind standardmäßig silber eloxiert.

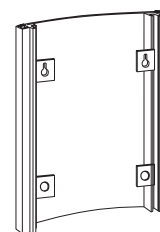
| Schildformat | Papierformat | sichtb. Beschriftungsfläche | ID | Artikel-Nr. |
|---------------------|--------------------------------------------|-----------------------------|------|-------------|
| Höhe x Breite in mm | Höhe x Breite in mm | Höhe x Breite in mm | | |
| 297 x 230 | 297 x 210 (~DIN A4 hoch) | 297 x 196 | 1178 | i1001F18 |
| 210 x 320 | 210 x 297 (~DIN A4 quer) | 210 x 286 | 1230 | i1100F18 |
| 420 x 320 | BESTSELLER 420 x 297 (~DIN A3 hoch) | 420 x 286 | 1261 | i1101F18 |
| 1000 x 320 | 1000 x 297 | 1000 x 286 | 1373 | i1107F18 |
| 297 x 440 | 297 x 420 (~DIN A3 quer) | 297 x 406 | 1416 | i1201F18 |
| 594 x 440 | BESTSELLER 594 x 420 (~DIN A2 hoch) | 594 x 406 | 1457 | i1205F18 |
| 1000 x 440 | 1000 x 420 | 1000 x 406 | 1476 | i1207F18 |
| 2000 x 440 | 2000 x 420 | 2000 x 406 | 1496 | i1212 F18 |
| 420 x 610 | 420 x 594 (~DIN A2 quer) | 420 x 576 | 1570 | i1304F18 |
| 841 x 610 | 841 x 594 (~DIN A1 hoch) | 841 x 576 | 8872 | i1305F18 |
| 1000 x 610 | BESTSELLER 1000 x 594 | 1000 x 576 | 1590 | i1307F18 |
| 2000 x 610 | 2000 x 594 | 2000 x 576 | 1609 | i1312F18 |
| 1189 x 850 | 1189 x 841 (~DIN A0 hoch) | 1189 x 822 | 8873 | i1409F18 |



Schieber zum Öffnen der Türe

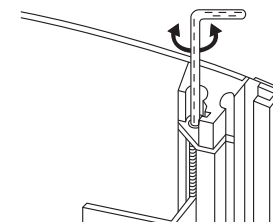


Montage und Beschriftung



1

Die Montage erfolgt mit zwei Schrauben, an denen der Wegweiser durch die Schlüssellochbohrungen aufgehängt wird. Nach dem Justieren (siehe Punkt 2) werden die unten liegenden Montageflächen mit der Wand verklebt, um eine unbefugte Entnahme zu verhindern.



2

Nach dem Einhängen (siehe Punkt 1) in die Schrauben wird der Wegweiser mit der oben liegenden Vorrichtung und unter Zuhilfenahme eines Sechskantschlüssels justiert.

ORLANDO Türschilder zur Wandmontage - papierflexibel


Hochwertig und elegant – die leicht gewölbte Front verhilft ORLANDO zu einem besonders repräsentativen Blickfang. Die Montage erfolgt verdeckt und Papiereinlagen können unkompliziert selbst erstellt werden. Eine versteckte Kerbe hält die Abdeckung, die somit vor unbefugter Entnahme gesichert ist und nur mit einem Sauger entnommen werden kann.

| Schildformat | sichtbare Beschriftungsfläche | ID | Artikel-Nr. |
|---------------------------------------|-------------------------------|------|-------------|
| Höhe x Breite in mm | Höhe x Breite in mm | | |
| 148 x 110 (~DIN A6) BESTSELLER | 144 x 100 | 1139 | i1000F18 |
| 148 x 148 | 144 x 140 | 1395 | i1148F18 |
| 210 x 148 (~DIN A5) | 206 x 140 | 1352 | i1105F18 |

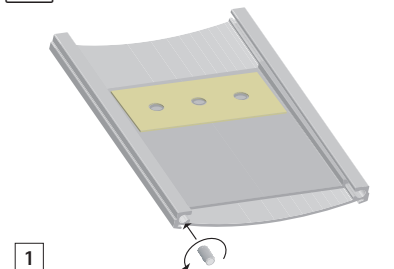
SCHNELLER
EFFEKTIVER
SAUBERER

Klebmontage = **PROFIT** / **ZEIT**

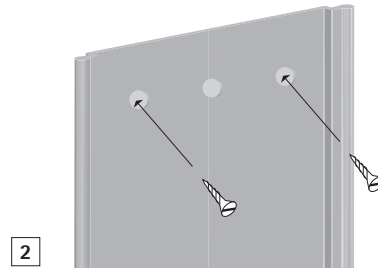
ORLANDO
 Klebmontage
 Produkte



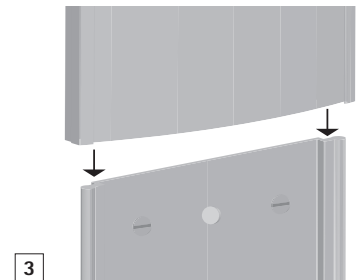
Montage und Beschriftung



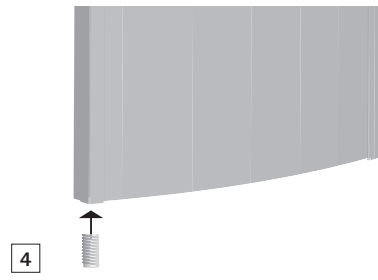
1 Zur Entnahme der Montageplatte die untere Sicherungsschraube öffnen.



2 Die Montageplatte kann mittels Klebeband oder Bohrung* an der Wand befestigt werden.

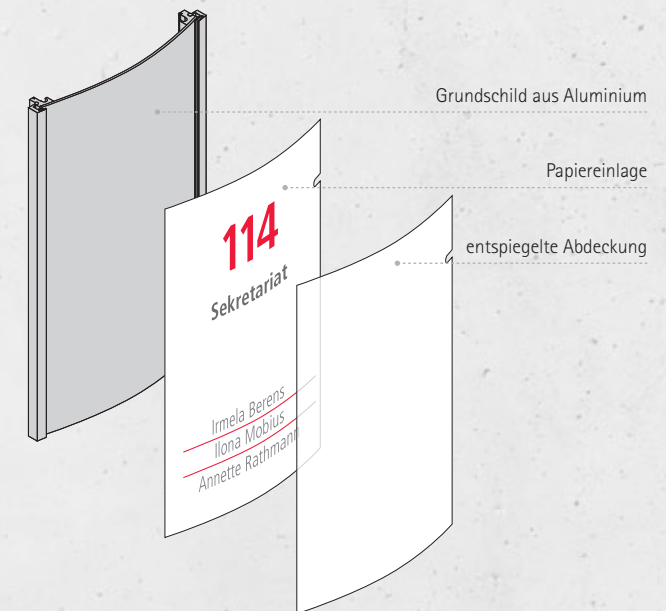


3 Nach dem Anbringen der Montageplatte wird das eigentliche Schild wieder aufgesetzt.



4 Mit dem Arretieren des Schildes durch die Sicherungsschraube ist die Montage abgeschlossen.

* Montagematerial zur Wandmontage (Schrauben und Dübel) nicht im Lieferumfang enthalten.





Universalanzeige „frei | belegt“

| Name | ID | Art. No. |
|--------------------------------|------|--------------|
| Universalanzeige frei belegt | 6035 | iuniversalfb |

Siehe Seite 180.

ORLANDO Papiereinlagen

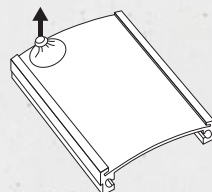
Papiereinlagen werden in reinweiß, blanco zum Selbstbeschriften mit Laser- und Tintenstrahldrucker, geliefert.

| Format | | VE | ID | Artikel-Nr. |
|---------------------|---------------------------------------------|----------|------|-------------|
| Höhe x Breite in mm | | | | |
| 144 x 105 | für Türschild i1000 | 50 Blatt | 1121 | i1000P50 * |
| | | 10 Blatt | 1122 | i1000P10 * |
| 144 x 144 | für Türschild i1148 und Fahnschild i1051 | 50 Blatt | 1384 | i1148P50 * |
| | | 10 Blatt | 1385 | i1148P10 * |
| 206 x 144 | für Türschild i1105 | 50 Blatt | 1341 | i1105P50 * |
| | | 10 Blatt | 1342 | i1105P10 * |
| 297 x 210 | für Wegweiser ~DIN A4 | 10 Blatt | 1221 | i297x210P10 |
| 420 x 297 | für Wegweiser ~DIN A3 | 5 Blatt | 1405 | i420x297P5 |

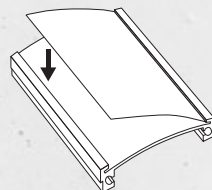
* Angestanz am ~DIN A4 Bogen.

Einsetzen der Beschriftungseinlage

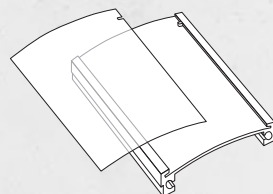
1 Die Abdeckung entnehmen Sie, indem Sie den beiliegenden Sauger auf die Scheibe pressen und anschließend die Haube nach vorne abziehen.



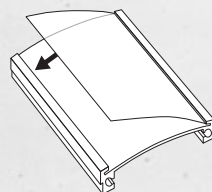
2 Beachten Sie beim Einlegen der Beschriftung, dass die Stanzung in der Papiervorlage oben rechts in den Sicherheitsstift des Schildes eingepasst wird. Richtige Position und Schutz vor unbefugter Entnahme ist so garantiert.



3 Nach Einlage des Papiers die Abdeckung zunächst rechts in den Sicherheitsstift setzen, um auch hier die richtige Position zu finden und eine unberechtigte Entnahme zu verhindern.



4 Nun wird das Türschild geschlossen, indem Sie die Abdeckung an der linken Seite in das Profil einschieben.



| Zubehör/Piktogramme | ID | Artikel-Nr. |
|---------------------------------------------------------------------------------|------|-------------|
| Gestaltungsvorlagen inkl. Piktogrammen und freier Installationsdatei „Inkscape“ | 6181 | ivorlagen |



Auszug aus dem Gesamtprogramm, siehe Seite 182. Beschriftung mit Braille-Blindenschrift/Taktilen Buchstaben ab Seite 162.